

Scalable

■ BBQ にくるくるを ■



ダイナミックに、かたまり肉を焼いたり、
パウムクーヘンを焼くことができます。



パウム&
お肉くるくる
キット



ハーフパネル
(3種類)



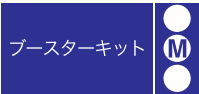
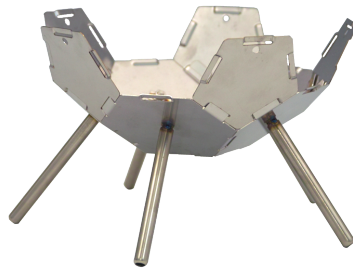
フラットタイプのパネルは上端面がフラットになるので
「焚き火グリル」なども使いやすくなります。



■ コンパクトな風防に ■

焚き火台 KIKYO をカスタム
基本キットにプラスして
あなた仕様に

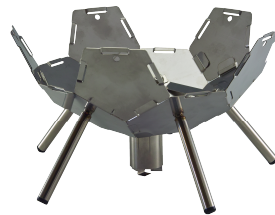
KIKYO
基本キット



ブースターキット

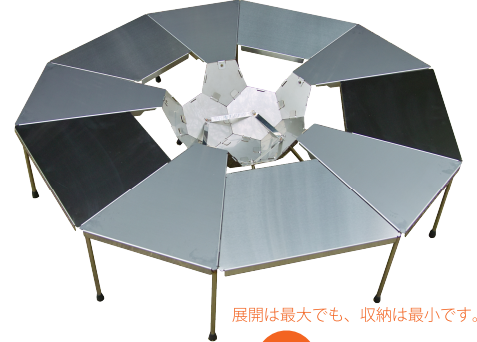


パエリアパンなどを覆うような空気取入量を
アップし燃焼を促進します。



■ 燃焼効率アップ ■

■ 焚き火に特化したテーブルシステム ■



展開は最大でも、収納は最小です。



焚き火テーブル
HIMAWARI



球になるキット
KIKYO - 球



パネルを抜いてランタンカバーのように使ったり、
あなたの発想で自由自在。



■ あなたの発想で自由自在 ■

Others

その他オプション

- キキョウノテツパン KIKYO に最適化された丸型鉄板
- 網受け棒 BBQ する時に網をのせるための専用のパーツ
- 焚き火ブリッジ 簡易にシェラカップやケトル等に乗せることができる専用パーツ
- 専用収納袋 Clotho x ハンゴコンロ研究所のコラボ商品

Combination

オプション同時装着対応表

	パウム&お肉くるくるキット	焚き火テーブル	ハーフパネル	球になるキット	ブースターキット	網受け棒	キキョウノテツパン
パウム&お肉くるくるキット	—	△	△	×	○	△	×
焚き火テーブル	△	—	○	△	○	○	○
ハーフパネル	△	○	—	△	○	○	△※
球になるキット	×	△	△	—	○	○	×
ブースターキット	○	○	○	○	—	○	○
網受け棒	△	○	○	×	○	—	—
キキョウノテツパン	×	○	△※	×	○	—	—

○可能
△条件付きで可能
(全てのパーツが取り付けできない)
×不可能
—対応なし
※ハーフ凹パネルのみ可能



ハンゴコンロ研究所
hango-konro.com

